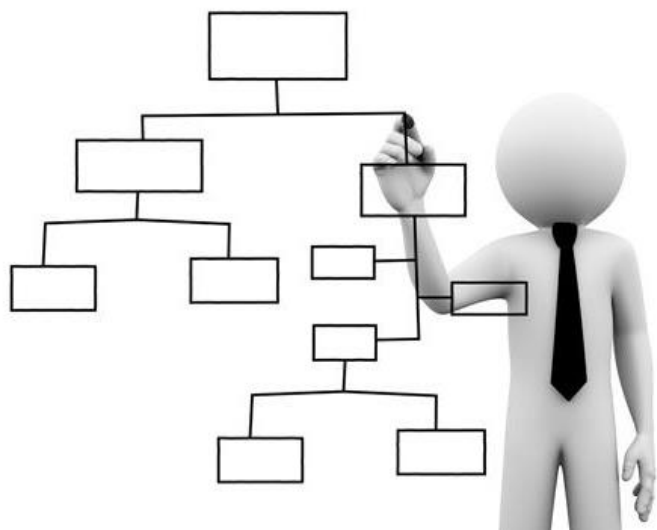


Вимоги до структури, змісту та якості курсової роботи



Курсова робота має включати:

1. ТИТУЛЬНИЙ АРКУШ
2. ЗМІСТ
3. ВСТУП
4. ОСНОВНУ ЧАСТИНУ (2 розділи), що розкриває теорію питання та практичний досвід
5. ВИСНОВКИ
6. СПИСОК ВИКОРИСТАНОЇ ЛІТЕРАТУРИ
7. ДОДАТКИ (якщо це необхідно)

ЗМІСТ має бути розгорнутим, складатися з 2 розділів, які у свою чергу повинні містити ряд підрозділів. Проти назв розділів і підрозділів виставляються відповідні номери сторінок тексту.

У **ВСТУПІ** (1-2 сторінки) стисло характеризується **актуальність дослідження**: сучасний стан розробки проблеми та питань, що вимагають вирішення, обґрунтовується вибір теми, її актуальність й значення у сучасних умовах; формулюється **мета і завдання** курсової роботи, що впливають з неї; визначається **об'єкт, предмет** дослідження. Головним завданням вступу є висвітлення актуальності теми дослідження.

ОСНОВНА ЧАСТИНА. У цій частині роботи необхідно показати, як з позицій сучасності досліджувана проблема висвітлена в літературі, викласти сутність існуючих підходів до її вирішення, здійснити їх критичний аналіз, провести порівняння та сформулювати власну точку зору. Розгляд теоретичних положень має супроводжуватися (за можливістю) аналізом статистичної інформації, прикладами з практики управлінської діяльності. У цій частині курсової роботи студент повинен продемонструвати свої знання з питань, що досліджується, вміння узагальнювати матеріали, послідовно їх викладати, робити висновки, обґрунтовувати свої пропозиції.

Основну частину курсової роботи (загальним обсягом 25-40 сторінок) рекомендується структурно і пропорційно за обсягом сторінок поділити на 2 розділи.

Перший розділ основної частини. У цьому розділі обов'язково слід представити понятійно-категоріальний апарат дослідження, а саме, висвітлити існуючі різноманітні погляди дослідників на сутність основних понять, які стосуються обраної проблеми (із обов'язковим посиланням на джерело інформації), зробити їх критичний аналіз, здійснити їх критичне співставлення,

узагальнення та викласти власний погляд. Наводиться еволюція розробок щодо предмету дослідження, здійснюється їх критичний аналіз. Також в даному розділі мають бути охарактеризовані існуючі підходи до класифікації та висвітлені фактори, що впливають на предмет дослідження, і визначені його роль та місце в загальній системі управління діяльністю підприємства.

Другий розділ основної частини. Цьому розділу роботи обов'язково повинен бути притаманний аналітичний характер. Залежно від характеру обраної проблеми висвітлюються існуючі методики її аналізу і оцінки, їх переваги та недоліки. Зокрема, у цьому розділі здійснюється аналіз системи показників, які дозволяють оцінити різні сторони предмету дослідження (рівень, сутність, властивості, особливості, характер змін). Цей розділ повинен бути максимально насиченим фактологічною інформацією, представленою у вигляді таблиць, діаграм, графіків, схем тощо. Також в цьому розділі можливе обґрунтування доцільності застосування у діяльності вітчизняних підприємств найбільш ефективних теорій, підходів та методик з теми дослідження.

Розділи основної частини мають бути логічно пов'язаними між собою та пропорційні за обсягом сторінок. Теоретичні положення повинні виступати основою для аналізу первинних матеріалів або статистичної інформації, а висновки та пропозиції мають базуватися на викладених теоретичних положеннях та проведеному аналізу.

У **ВИСНОВКАХ** (2-3 сторінки) потрібно стисло викласти основні результати проведених досліджень і визначити, якою мірою вирішені завдання та досягнута мета курсової роботи, що були сформульовані у вступі.

СПИСОК ВИКОРИСТАНОЇ ЛІТЕРАТУРИ повинен включати складений за чинними правилами (ДСТУ 8302:2015) перелік усіх використаних літературних джерел. Інформаційною базою висвітлення практичних засад розв'язання обраної проблеми є спеціальна монографічна література та періодичні видання.

ДОДАТКИ оформлюються в разі необхідності для того, щоб не завантажувати основний текст курсової роботи великою кількістю ілюстративного матеріалу. Обсяг додатків не обмежується. Це можуть бути громіздкі таблиці, які займають 2 і більше сторінки, схеми, рисунки та ін.