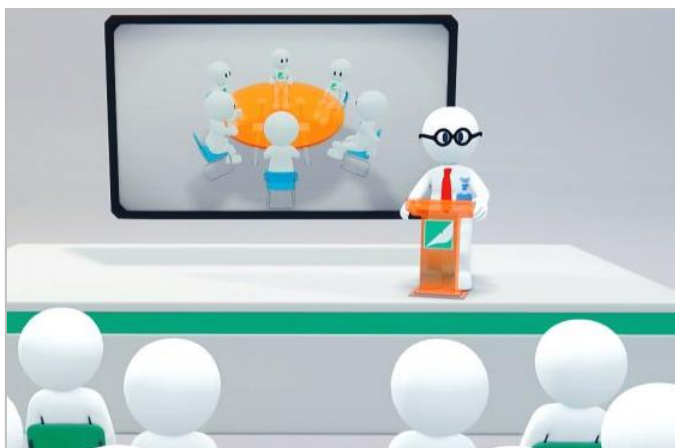


## Основні вимоги до підготовки презентації



На захисті курсової роботи доповідь студента обов'язково супроводжується презентацією, яка допомагає наочно представити результати курсової роботи.

Для оформлення презентації рекомендується використовувати програму *Microsoft PowerPoint*.

### Основні етапи роботи над презентацією доповіді:

1. Планування кількості слайдів.
2. Вибір необхідних матеріалів (текст, таблиці, рисунки, фотографії, рисунки, діаграми, прилади та ін.).
3. Технічне втілення й демонстрація (дизайн слайдів, спосіб появи вставок об'єктів, автоматичний або керований показ слайдів та ін.).

### Перший слайд презентації містить таку інформацію:

- логотип і повна назва закладу, де були проведені дослідження.
- спеціальність (5.03060101. Організація виробництва) і освітньо-кваліфікаційний рівень (молодший спеціаліст).
- назва роботи (тема дослідження).
- курс, ПІБ доповідача.
- рік виконання курсової роботи.

### Основні правила оформлення презентації:

**1. Фон слайдів.** Потрібно уникати зайво яскравих кольорів. Виділення в тексті має бути максимально контрастним і обумовлено необхідністю. *Стиль оформлення має бути єдиним у межах всієї презентації.*

**2. Оптимальні шрифти** – *Arial, Cambria* або *Times New Roman* (для заголовків – не менш, ніж 24 пт, для інформації – не менш, ніж 20 пт). Необхідно уникати великих текстових вставок. Цифри повинні бути великими, яскравими й чіткими. Кращі кольори шрифту – чорний або синій (але не червоний, рожевий, блакитний, жовтий).

**3. Анімація.** Використання анімаційних ефектів має бути виправдане й не відволікати слухачів від сприйняття суті матеріалу, що викладається. Анімацію доцільно налаштовувати на демонстрацію динамічних процесів (діаграм, рисунків та ін.).

**4. Таблиці та ілюстрації.** Кожна таблиця та ілюстрація має обов'язково згадуватися в доповіді й мати пояснювальну інформацію. Текст в таблицях і

підписи на осях графіків повинні добре читатися. Потрібно уникати на одному рисунку надмірно великої кількості кривих (більше, ніж 6).

**5. Скорочення.** Варто використовувати загальноприйняті терміни, позначення та ін., а також уникати вузькоспеціальної аббревіатури. При введенні будь-яких скорочень на слайді приводять їх пояснення.

**6. Висновки.** Потрібно завершити доповідь 1-3 загальними висновками.

**7. Загальні особливості:**

- у презентації не повинно бути слайдів, які не використовують у доповіді;

- бажано після останнього слайда мати додаткові слайди (таблиці, рисунки, дані та ін.) для відповіді на можливі питання;

- бажано мати резервну копію презентації доповіді на запасному носії.